



# ***SHELTERS TECHNIQUES***



[www.shelter-solution.fr](http://www.shelter-solution.fr)

Impasse Louis Blériot, P.A. de la Guerche, 44250 Saint-Brévin les Pins - France  
Tel: +33 604 190 553 // mail: [contact@shelter-solution.fr](mailto:contact@shelter-solution.fr)

On vous accompagne tout au long de votre projet, de l'élaboration du cahier des charges à la livraison et l'installation de votre produit

Force de proposition pour le choix de **solutions adaptées**

Réalisation de **calculs mécaniques** et **thermiques**

Fourniture **plans détaillés** et **plans de fondations**

**Livraison et installation** partout dans le monde

## 1 EXPERTISE TECHNIQUE

- expertise technique **reconnue** dans de nombreux domaines industriels
- Recherche constante et **innovation technologique**
- Proposition de solutions alternatives **efficaces** et **compétitives**

## 2 ADAPTABILITE

- Une **écoute active** des contraintes liées à vos projets pour vous proposer l'offre la plus adaptée
- Des solutions **sur mesure** sans limite de surface
- De **nombreuses options** possibles

## 3 COMPETITIVITE

- Le mode constructif de **haute technologie** de nos produits nous permet de les proposer à des prix très compétitifs
- Des solutions sur mesure à des **prix** parmi les plus bas du marché

## 4 QUALITE

- Un **mode constructif fiable** qui permet d'assurer les hauts niveaux de qualité de nos produits
- Haut niveau de **finitions**
- Nos usines de fabrication sont **certifiées ISO 9001**
- Respect des **normes** en vigueur

## 5 ENGAGEMENT

- Capacité de production permettant une bonne **réactivité**
- Respect des **délais** et des dates de **livraison**
- **Implication** totale dans chacun des projets



Quelques références :



Nous proposons une offre alternative au container maritime modifié ou au shelter tout soudé. Notre expertise identifiera votre besoin et proposera l'offre la plus adaptée à votre demande.

## STRUCTURE AUTOPORTANTE MECANO-SOUDEE

Fabriquée sur mesure et traitée anticorrosion

## BASE CONSTRUCTIVE

Cette solution est la moins coûteuse et permet d'avoir des dimensions variables

- > Sur une base de 100 mm de laine de roche, sol et plafond, il est possible d'atteindre 2,90 m de hauteur sous plafond
- > Electricité conforme à la norme NFC 1500



## DUREE DE VIE

Nos shelters sont fabriqués pour une durée de vie minimale de 20 ans



## LIVRAISON

Sous 6 à 8 semaines après la commande. Contrainte liée au transport :

- Longueur : 13,5 m
- Largeur : 3 m
- Hauteur : 3,30 m

Il est possible de combiner les shelters et donc de n'avoir aucune limite de surface

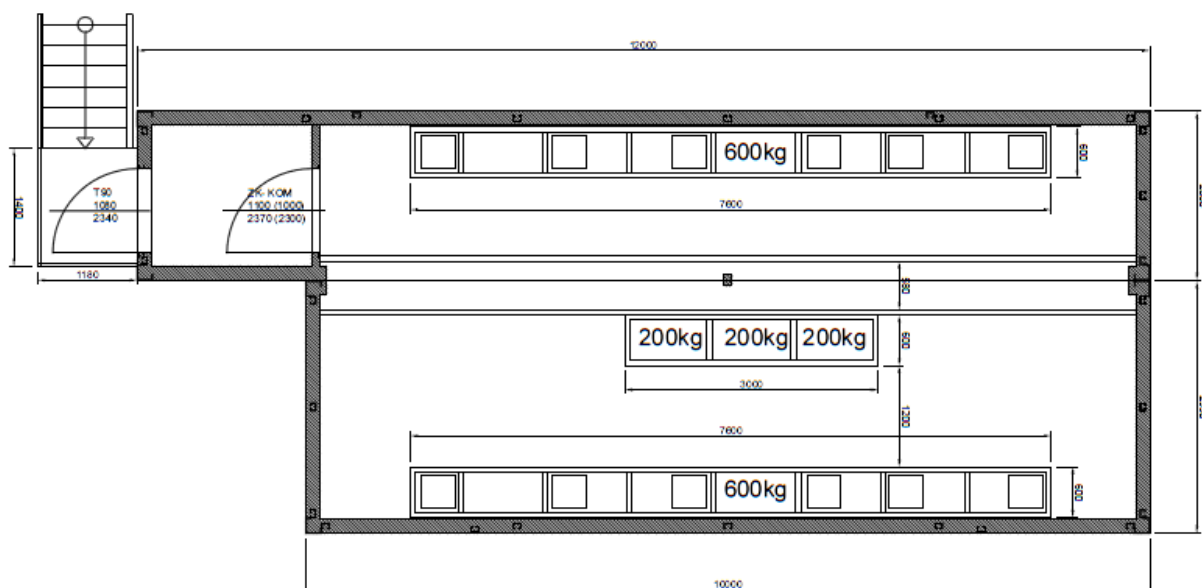
## Applications



- GSM
  - Data center
  - Local technique
  - Local onduleur
  - Local surpresseur
- Et bien d'autres...

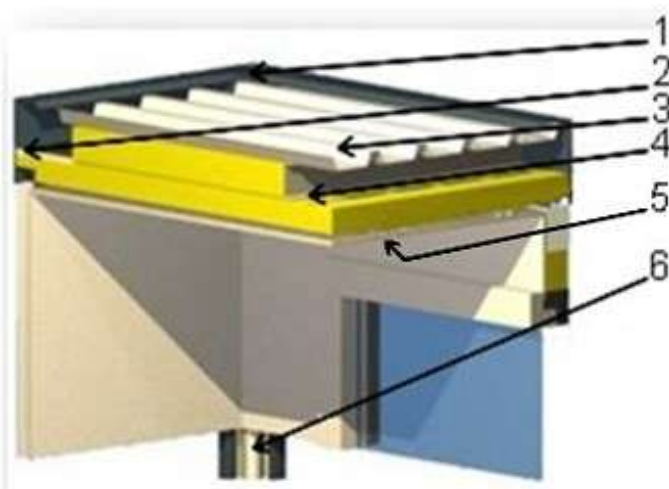


## Plans (fournis DWG avec, sur demande, les plans des fondations)



# Toit

Résistance → 125 kg/m<sup>2</sup> (résistance supérieure sur demande)



- 1. Coin ISO**  
levage et assemblage des conteneurs
- 2. Gouttière**  
évacuation des eaux pluviales
- 3. Tôle nervurée**  
en acier galvanisé
- 4. Isolation**  
avec de la laine minérale (élimination des ponts thermiques)
- 5. Plafond**  
nature au choix, recouvert d'un pare-vapeur étanche
- 6. Tube PVC**  
60 mm isolé, récupération des eaux pluviales (un tube à chaque angle)



Coin ISO



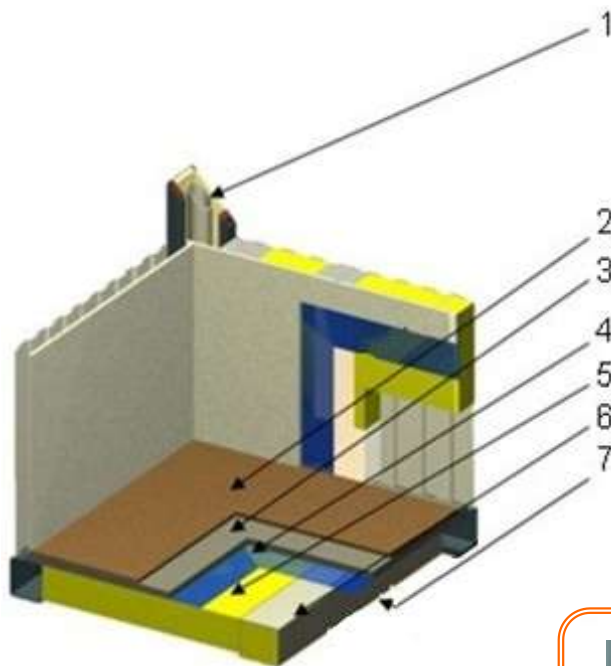
Tôle en acier galvanisé



Gouttière

# Sol

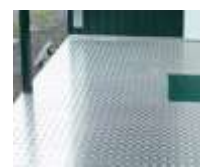
Résistance → de 250 kg/m<sup>2</sup> jusqu'à plusieurs tonnes/m<sup>2</sup>



- 1. Montant en acier**  
avec évacuation des eaux pluviales
- 2. Revêtement de sol**  
au choix
- 3. Sol**  
panneaux en fibre de bois ciment, OSB ou contreplaqué de 20mm d'épaisseur
- 4. Film pare-vapeur**  
étanche (PET 200 microns)
- 5. Laine minérale**
- 6. Structure du sol**  
acier isolé
- 7. Bac acier**  
anti-rongeur



PVC antistatique, plinthes



Sol acier galvanisé



Sol PVC

# Parois

> De nombreuses solutions sont possibles.

## Mode constructif standard :

### PAREMENT EXTERIEUR

acier galvanisé peint (0,55 mm), RAL au choix

### LAINES DE ROCHE

variant de 80 à 250 mm (classé au feu M0 / A1)



### PARE-VAPEUR

200 microns PET soudé entre les cloisons  
Maîtrise parfaite de la perméabilité à l'air

### PAREMENT INTERNE

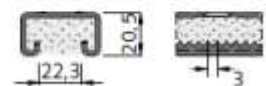
acier galvanisé (peint ou non, RAL au choix),  
fermacell peint, BA13, bois mélaminé, bois  
ciment,...

## Options

### RAILS

Halfen, avec pose de renforts structurels pour intégrer des équipements lourds

- > rails en acier galvanisé
- > Vissés ou soudés sur la cloison (assure un meilleur maintien mécanique des équipements intégrés)
- > ajout des renforts de structure (type carrés de 40 x 60 mm)
- > assure un maintien parfait des équipements (phases de transport, grutage)





## « COUPE-FEU »

jusqu'à 2 heures

## CALCUL MECANIQUE

Pour les phases de transport, grutage et lors de la superposition de shelters

## CALCUL THERMIQUE

Calcul des puissances de climatisation par exemple

## PRISE DE FOURCHE

Au niveau du châssis

## CLIMATISATION

Unité interne et externe



## FENETRES ET OUVERTURES

Choix du matériau, volets, ouvertures possibles partout (rondes, carrées,...),...



## PLANCHER TECHNIQUE

Passage de gaines et/ou câbles. Ces plaques sont amovibles



## COMBINAISON

Possibilité de combiner plusieurs shelters (montage et étanchéité réalisés)



## PORTES SUR MESURE

Doubles, simples, barre anti-panique, sécurité, coupe-feu,...



## HABILLAGE

Bois, acier galvanisé,...



## EQUIPEMENTS ET OPTIONS

> Liste non-exhaustive

- 
- Revêtement PVC antistatique
  - Arrêt de porte
  - Lumière interne/externe
  - Marchepied galvanisé
  - Détecteur de mouvement
  - Porte anti-panique
  - Chemin de câble
  - Détecteur de fumée
  - Climatisation
  - Ouvertures (passage de câbles, ventilations,...)
  - Escaliers extérieurs
  - Rampe d'accès
  - ...
- 

